

# 录

(第 13 期督导简报优秀课例)

1. 《 》 ( )
2. “ ” ( )
3. 《 》 ( )
4. 《 与 》 (丁 )
5. 《 》——“ ” ( )
6. 《 专 》 ( )
7. 《 》 ( )
8. “ ” 下《 》专业 ( )  
)
9. 《 》 ( )
10. 《 》 ( )
11. 《 》 ( )
12. “ 、 ” ——《 Ⅱ》  
( )



3.

三、

。

与

一 与

、

、

、

、

，

，

。

，

。

# “中国 代史 ” 学

一、一、一、

“ ” ，

一 “ ”

。 ，

“ ” “ 三 ” ，

“ ” “ ”

、 三

。

一、

、 、 。“

” ，

， 下，

。 一、

， 、 ，

、 ； 、 ，

、 ，

与 。

、 ，

、 、 。



^,° 6 O. ,R

,à •8C Tex9 (\$P )v4"•IS".elpÑ À

, □ ° , ,\_@ 与

、 、 2€( P ((B\$@ 5"5%o aŽR) €ypDñ'•ñ0 ,RA"\$@ 5"5%o d

、 F )æ ( ° m □

上，不 一  
，下 。 一  
，下  
、专 ， 。  
， 、 专  
， 专业、 、 ， 。 ( )  
。 专业、 、 ，  
， 。  
， ，  
。 。  
、 ， ， 、  
、 ， ， 。 (三)  
。 ，  
， 上， 一  
“ ” ，  
， 、 ，  
。 ，  
， 、 ，  
， 、 、  
， “ ” 。

# 《 学》 学体会

：“不，”。

一，，

？下，《》

，一下。

《》专业一

，专业专业《》

，一专业，

，一专业，

不，不、专业，不

、，上、不、；

，、、专业

，《》专业，

《》《》，

，不（）专业，

，，。

，2014，不

？？

，上？，

，下。

(1)，

专业一，

不，。





， 一 与 ， 。  
， 下 ， ，  
， ， 专  
。  
， ， ，  
、 、 ，  
， 一 、 上，  
， 一 、 一 、 一 ，  
。 : “ ” ，  
一 ， ， 上，  
， 、 、 上  
， 。  
、 ， 、 、  
； ， ， “ ”、“  
” 不 ？ ？  
， 不 、 ， 、 、  
上， ，  
不 、 、 、 ，  
， 。 : “ ”  
， ， ， 上，  
不 ， “ ”，  
， ， 。  
？ 上 ，  
上 ， 一 ， ，



一。：，  
，  
下，

(5)

“ ”， “ ”。  
，  
“不，不”。

：，  
， 1951 ，  
。 ， 与 一 ，  
不 下， ， 、 、 、

。 ：  $21^{\circ} - 23^{\circ}$   
上， ， 业。  
、不 、 、 ，

。 ，  
“  
， 一 、 、 、 ” ， “  
， 一 ，

业、，世”。

，、，。

：，

，，，万

，，“专业”

“”、“与”一，专业，

“”

，，，。

上，一，“，

”，与，与。

一，上，一、，

，不，“，

”，，，

，！

# 《 态 划与 》 学体会

丁

，

。

《 与 》 ， 一 ，

下， ？

， 下 :

一、 ，

: “ ， ”。 上 ，

。《 与 》 一 ，

一 与 一 ，

， 且 ，

。 ， 一 不

、 ， 、 ，

， ， 。

、 ，

《 与 》 6 ，

， ， ，

。

1. 不 ， 不

“ 一 ” ，

， 上 一 ，

。

， 上 ，

下  
，  
上 下  
不  
，

2. 上  
上 一  
上  
与  
。

3.  
下  
上下 业，上 上  
。上 一  
、七、万 ) (一  
，

4.  
，  
，  
？  
？  
与  
。

5. ,

, , 与  
。 , ,  
— ; ,  
, —  
, —  
( 、 、 ) ,  
— ( ) ,  
上 ,  
, , 与  
, 与 不 。

6.

“ — ” ,  
, 与 。 专业  
,  
—。 , , —  
,  
, ; 不  
, 不 下 ,  
。

三、

1.

, , 。 ,  
不 , 不 。 , 上 ,



2. 不 一

3.

4.

5.

上 业 业不 上 PPT 上 业,

《 与 》

不 “ ”。 不 ， 不 ，  
专业 ， ，  
、 PPT、 上 、 、  
， ， 。

# 《 产动 学》——“免 学基 ” 学

一、

下， 业

。 业 ， 业 ，

业 ， ，

。 业 、

、 。

。《 》 专业 一 专业 ，

下 ， 。《 》

，

。

、

“ 一 ” ， “ ” ，

、 、 ， 、

、 ， “ ”

。

三、

1.

， 、

。

2. 下

3.

业、

“三”。

：

：

上

一

(Immune)：“”与“”，且

“”

；

三：

三、

1. ( )

不

与

2. ( )

(1) : ( )

(2) :

。 :

(3)

( : 、

、 ) , 、 、 、

。

、

1. , ;

2. , ;

3. ;

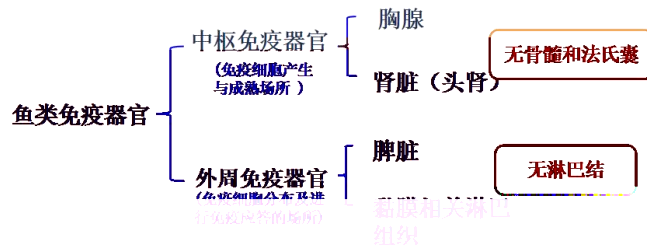
4. ;

5. 。

一、

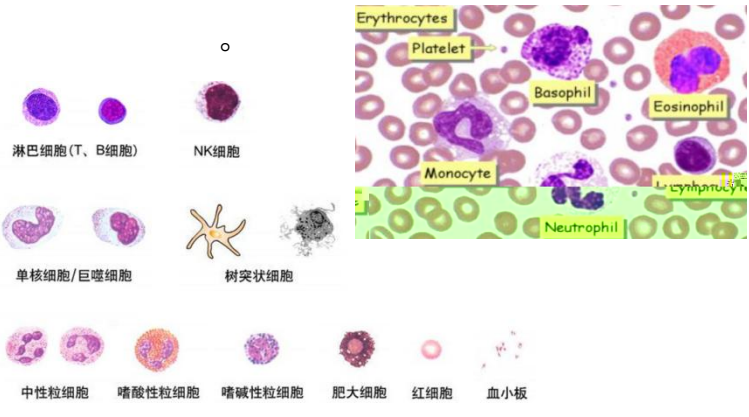
不 ,

。



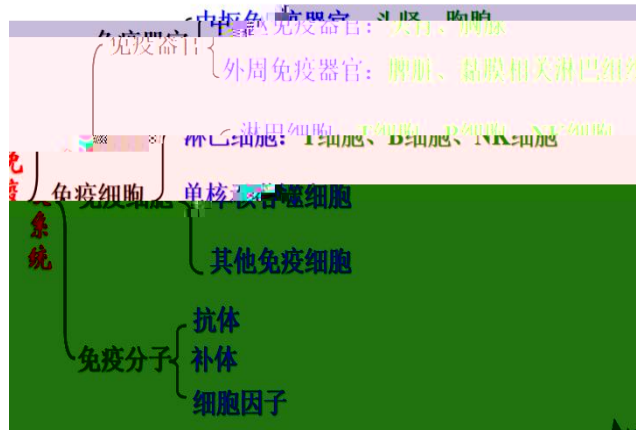
与 与

。 :



三、

，与



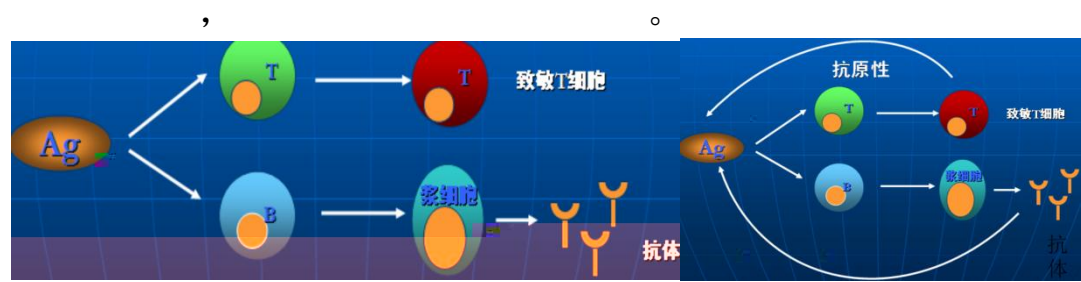
三



上一

一、 (Antigen, Ag)

1. :
- 2.



、 (Antibody, Ab)

1. :
  2. 与
- 与
- 不一

: , ,  
 。

3. : ,  
 。

(1) ;

(2) ;

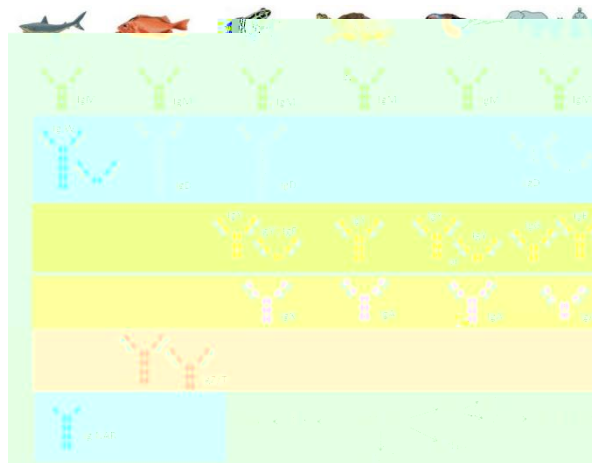
(3) 与 ;

(4) 一 。

4. :

: , Y

: 不



5.

(1) 与 ;

(2) ;

(3) , ;

(4) 与 。



一、

1. : 与

,

。

2. : 与

,

,

,

三、

(一) ( 下

)

A. : , ,

B. : , ,

C. : , ,

( )

,

上 , 一 不

。

上 ,

, “三” 。

# 《 专 》 学体会

2021 专业《 专 》 ，  
， 上 专 ，  
不 。 下 与 。

一、 ，  
。《 专 》  
上，

专业 ， 与 ， 。

下 ，  
1. “ ” ，  
， 、 业 ， 。

2. ，  
、 ；  
、 ； ，

，  
、 与 、  
。

3. ， 不  
， ，

4. ， ，  
、 、 。

5. ， 、  
， 不 ， 。

6.

、

上

专

三

与

。 “ 与 ” 专 。 不

与

； “ 与 ” 专 与

与

。 不

上

。 “ 与 ”

上

世

与

上

。 三 ， “ ” 、 “ ” 、 “ ” 三

一， 且

专 与 三 且

。 专 三

三

，  
。 ， 与  
， ， ， 专  
， ，  
三、 与  
， ，  
。 ：  
，  
上， “ ”、“ ”、“ ”、“ ”、  
“ ”、“ ” “ ” ，不  
， ，  
。  
— ， — ，  
。 ① — ，  
：  
不 ， 、专业 、 不  
。② 不 。 专业 ，  
， 。③ ，  
。 ，  
， 。③ ， 与  
。 ，  
。④ 不 ， 业 。不  
不 ， 一 ，

与。

上，。

，

，业，

，、、

，专业。 ，

，与

。

# 《 化学》 学体会

《 》 专业 ， 一下  
上 。 上 ， 下 : 1)  
, ,  
; 2) , , ,  
上 , 且上 , 。  
上 《 》 。  
上 《 》 , 下 一 。  
一、  
, 15 , 上 / /  
, , 。  
, 。 , 上 , ,  
不 , , 。  
, , , 不 不 上 ,  
, 不 , 上 ,  
不 。 一 , , ,  
, 一 ,  
。  
, 上 业  
业 不 , 不 上  
。 , , 。  
, 业, , 上  
, 上。

；  
，一 下 业 ， ， 上 ；  
一 ， ， 一 三，  
。

### 三、上 下

， ， ，  
。 ， 上 下 ，  
上 ， ， ，  
， ， ，  
， ， ，  
。

、  
，一 ，不 ，  
不 ， ，  
，一 一 ， ，一 ，  
， ， ，

、  
， ， 上。  
， 不 ，  
， ， ； ，  
， A4 上 一 ， ； ，  
， ； PPT ， 、 、 。

# “以学生为中心” 域下《家庭 学》专业 学 式

一、

2018 “ ”  
“ ” , 2021 《 》  
《 》 。  
不 , 且 与  
专业 。 与  
与 , 。  
:  
1. 。 ,  
上 、 。  
与 ,  
与 ,  
。  
2. 。  
 ,  
 ,  
下 ,  
 , 不  
一 ,  
 ,  
。



3.

， ， 不 ，

， ，

， ，

不 ， 且 不  
与

。

“ ” ，

， ，

。

( ) “2” — 上 与 下 ，

，

， — — ， — — 。

与 ， ，

。 三

。

一 ， ， 不 ，

。

， ， 。

一  
与  
上

，

； — ，

，

。

三 ， 上 ，

与 上 ， 一

不，与。与。上  
与，  
与。  
，  
，  
、  
不，  
。

(三) “3” — “ — — ”

与，一  
，。

(1) (10 )

，上一。  
一，2-3

，不。  
，。

(2) (25 )

，不，  
。

与。  
(3) 与 (10 )

业 与  
上  
与  
( ) “1” —  
不  
、 , 不  
“ ” ,  
, 与  
, 与  
与  
不  
且  
, 与  
,

，不

，且

。

，

，

，

。

三、

《

》

，

“1231”

，

。

，

，

与

，

。

，

、

、

、

上

，

不

，

、

。

，

，

。

。

与

“ ”，

，

，不

，

。

与

，不

，且

，

与

。

，

不

，

业

。

# 《 学》 学体会

与

《 》 专业 一

， ， ，

专 。

， “ ” 一。

， ， ，

， ， ，

业 。

， 一

。 ， 一

， ， 与 。

## 1. “ ”

一 ， ， ，

， ， ，

， 一 ；

一 不 ； 一

， ， 一

不 ；……。

， 一 ， 一 ，

下 一 ， 一

。 ， ，

。

## 2. ，

。不 一 ， 一 ，  
《 》 ， ，  
， ，  
与 ，  
与 ，  
， ，  
“ ，  
不一 ” ， 一  
， ， “  
， 不 ” 。 ， “  
” ， ， 不 ，  
。

3. ，  
《 》 专业 一 ，  
一 。一  
， “ ， ” ，  
， “ ” ，  
， 。 一 ，  
专业 ，  
， 不 ，  
， ， ， ，  
， ， ， ，

， 不 。 专业  
， 专业 ， 不 。  
“ ”， 。  
“ ，一 下 ；  
(1) 不 ； (2) ， 不 一  
； (3) 一 ， 不 ”。  
， 。 ， ，  
。

#### 4. “一 ”

一 ，  
。 ， ， 不 ， ，  
上 ； ， ，  
； ， ，  
， ， 上  
； ， ， 一  
三。

上 一 不 ，  
。  
， 一 ，  
。  
， 不 ，  
； ， 不 ；  
； ……。  
， 不 ，  
。



# 《 力 保 原 》 学体会

与

《 》 专业 一 专  
业 。 ， 54 。 ： “

不 ， ”。

专业 一 ， ： ，

专业 “ ” 一。 ， 三下

不 ， 上 。 ， 一 ，

， 上 。 ， ， 上

、 上 ， 一 。 下 ：

一、 三 ： 1. 专业 ； 2.

一 ， 业 “ ” ； 3.

、 业 。

一 ， ， ，

“ ” 。

， 一 ：

， 不 专业 ， ，

。 ， 。

业，  
一， “ ”。  
、 ，  
专业 一 ，  
、 、 、  
。 专业 ，  
。 上 、 “ ”。  
、 ，  
三 : 1. ，  
? 2. 一 ，  
: 1. ( ) ( ) ，  
( ) ? 2. ( ) ( ) ?  
一 ， 不 。  
、 。 ，  
、 、 、 。  
三、 ，  
专业 专业 ，  
、 ，  
三 ， 一 ，  
、 ， PPT 、  
、 ， 一 。 ，  
下， 、 。  
《 》 ，  
、 ，

,

o

,

,

,

o

，  
、  
。  
、  
；  
、 不 一  
、 一 不  
、  
与 ，  
。



，  
、，  
一，一下，  
，  
！上  
，上 1、2 下 5、6 ，  
； 上，  
，  
。 一 不， 不。  
专业 业  
， 专业 ， 一  
。 《 》，《 》  
：“ 与 ， 与 。”  
， 。 ： ， 。 ， 一  
， 一 。 ， ； ，  
。 。 上 ，  
，“ ”，  
， ， ， ， 。

11

三、

上 ， 一  
不 一下，一 ， 不 ， 不  
。 一 。



# “以学为中心、以 为主导”——《外国 史 II》 学体会

《 》 、 专业 一  
。 、 世 不 、  
, , 。  
, , 专业  
, 不 专业 , 《 》  
, , 不 “ ” 不  
, , 。 , ,  
。 上 , “ 、  
” , ,  
下 , ,  
。

## (一)

, 。  
, 一 ,  
业 。 , 不  
, 。  
, , ,  
一 , ,  
, 一  
, 一 不 不 。

## ( )





○ ,  
○ ,  
, 一 下 上 ○